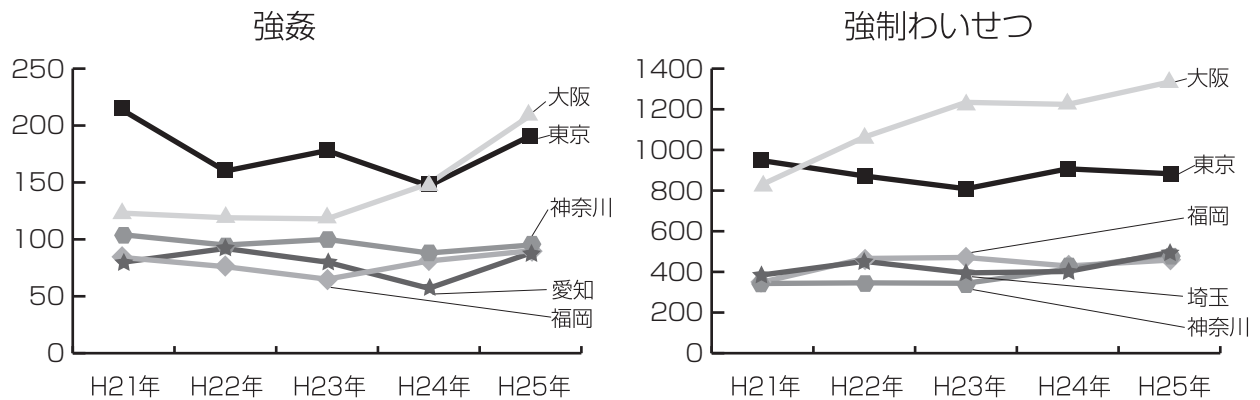


## 女性に対する性犯罪

### ◆ 認知状況

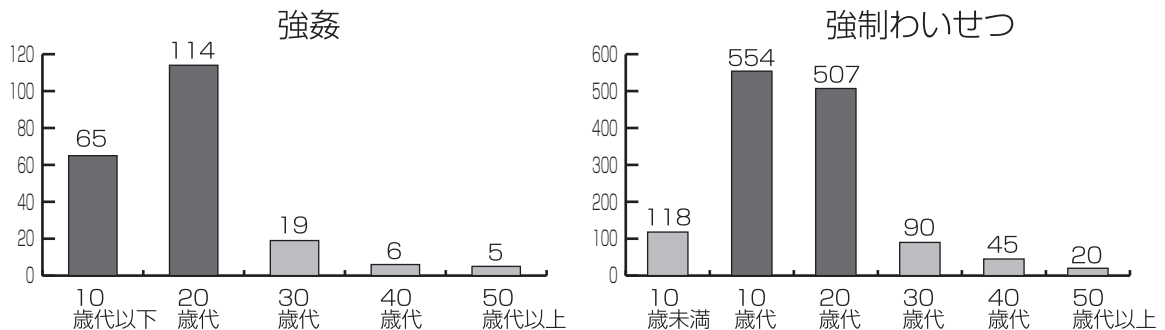
平成 25 年中の強姦の認知件数は 209 件で、全国最多となっています。また、女性に対する強制わいせつの認知件数は 1,334 件で 4 年連続全国最多となっており非常に厳しい状況にあります。

平成 25 年中のワースト 5 都府県の認知件数の推移



### ◆ 被害状況の特徴

(1) 被害者の約 8 割以上が 10 ～ 20 歳代の女性です。



(2) 強姦は深夜から未明にかけて多発しています。

強制わいせつは児童・生徒の下校時間帯から増加し午前 0 時台が最多となっています。

