

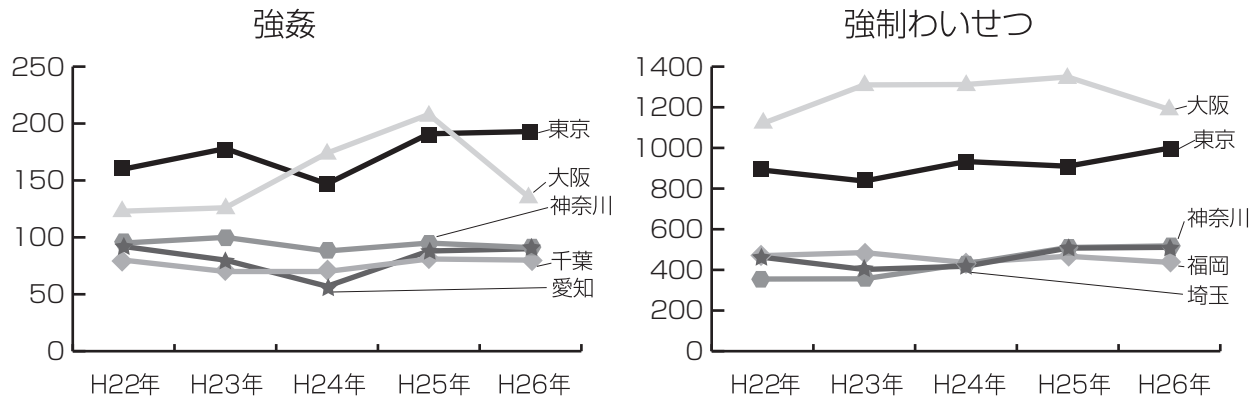
## 女性に対する性犯罪

### ◆ 発生状況

平成 26 年中の強姦の発生件数は 134 件で、前年比 -74 件 (-35.6%) と減少しましたが、東京について第 2 位の件数となっています。

強制わいせつの発生件数は 1,189 件で前年比 -160 件 (-11.9%) と減少しましたが、5 年連続で全国最多となっており依然厳しい状況にあります。

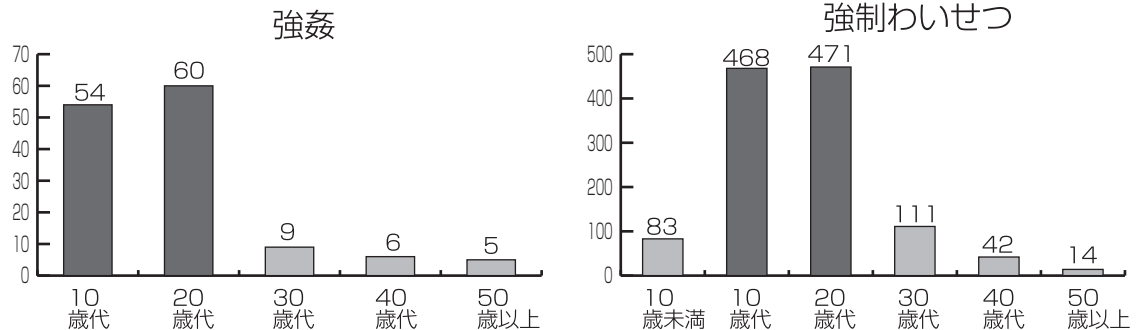
平成 26 年中のワースト 5 都府県の発生件数の推移



### ◆ 被害状況の特徴 (平成 26 年中)

#### (1) 被害者

強姦、強制わいせつとも、被害者の約 8 割以上が 30 歳未満です。



#### (2) 発生時間 (平成 26 年中)

強姦、強制わいせつともに午後 10 時以降の夜間帯に発生が多いですが、強制わいせつの児童・生徒の被害は下校時間帯にも多く発生しています。

